

# LIVRET DE FORMATIONS JURY / OFFICIELS / SPECIALISTES

Saison hivernale 2022/2023



ATHLÉ  
FÉDÉRATION FRANÇAISE D'ATHLÉTISME



RÉGION  
NORMANDIE

la Bouche  
Bio

beauty  
sané

elancia  
ma forme simplement

le Comptoir  
du Malt

nom  
enK  
les super-encas

ZEN  
MASSAGES  
SPORT

AGENCE  
NATIONALE  
DU SPORT

Le Nathaniel'S  
BAR · BRASSERIE · PIZZERIA

TOYOTA  
GCA CAEN

BRASSEURS

KODEN

cd  
run

INTERSPORT  
Votre spécialiste Clubs & Collectivités

Ligue de  
NORMANDIE  
ATHLÉTISME

# La formation jury Pourquoi ?

- ✓ Labellisation de votre structure
- ✓ Valorisation de vos compétences
- ✓ Conditions de participation des athlètes en compétition
- ✓ Optimisation du déroulement des compétitions
- ✓ Gratuité



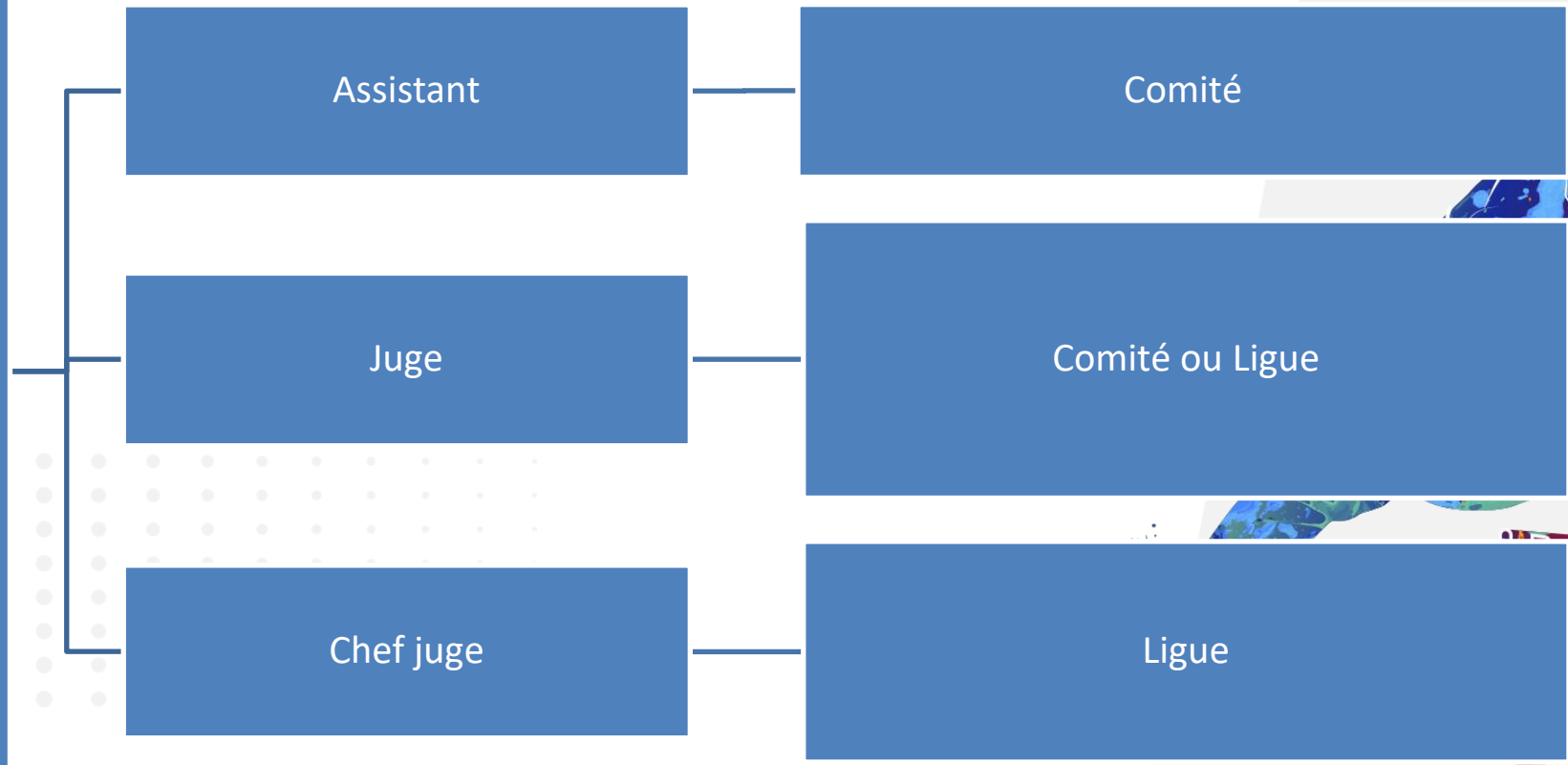
2 principes :

- ✓ Formation modulaire
- ✓ Formation diplômante (pour les jury):
  - Juge assistant (niveau 1)
  - Juge (niveau 2)
  - Chef juge (niveau 3)
  - Juge arbitre



# Domaine jury

## Organisation des formations



## Prérequis d'entrée à la formation

Modules obligatoires :	N°	Nb d'H	Dates
Responsabilité et Ethique	001	3h	Samedi 23 sept. De 19h à 20h00 à Grand Quevilly Samedi 8 octobre de 9h à 12h00 à Grand Quevilly Samedi 8 octobre de 17h à 20h00 à Val de Reuil Samedi 5 novembre de 9h à 12h00 à Val de Reuil
Se situer sur un stade	180	2h	Vendredi 7 octobre de 18h30 à 20h30 à Lisieux Samedi 8 octobre de 12h à 14h00 à Grand Quevilly Vendredi 4 novembre à 18h00 à Val de Reuil Samedi 5 novembre de 12h à 14h00 à Val de Reuil Dimanche 6 novembre à 9h00 à Val de Reuil Samedi 12 novembre de 9h à 10h30 à Mondeville Dimanche 20 novembre à 9h00 à Val de Reuil

# Juge assistant





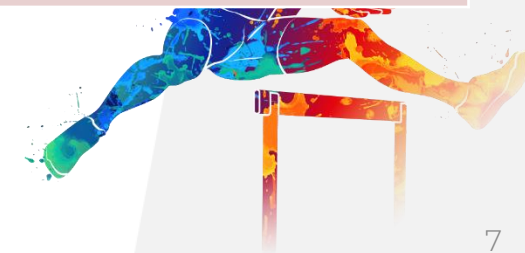
# Juge assistant (niveau 1)

## Sauts

Comment devenir juge assistant sauts :

- ✓ 3 modules théoriques cités ci-dessus
- ✓ 3 pratiques-compétition sur le terrain (hors animations)
- ✓ 1 évaluation « pratique »

Modules obligatoires :	N°	Nb d'H	Dates
Responsabilité et Ethique	01	3h	Cf. page 5
Se situer sur un stade	180	2h	Cf. page 5
Principes généraux jugement des sauts	184	2h	Vendredi 7 octobre de 20h30 à 22h30 à Lisieux Samedi 12 novembre de 11h00 à 13h00 à Mondeville Samedi 3 décembre à 10h00 à Val de Reuil

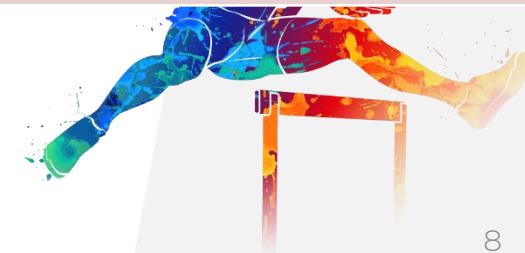


# Juge assistant (niveau 1) Lancers

Comment devenir juge assistant lancers :

- ✓ 3 modules théoriques cités ci-dessus
- ✓ 3 pratiques-compétition sur le terrain (hors animations)
- ✓ 1 évaluation « pratique »

Modules obligatoires :	N°	Nb d'H	Dates
Responsabilité et Ethique	01	3h	Cf. page 5
Se situer sur un stade	180	2h	Cf. page 5
Principes généraux des lancers	185	2h	Vendredi 7 octobre de 20h30 à 22h30 à Lisieux Samedi 12 novembre de 11h00 à 13h00 à Mondeville Dimanche 13 novembre à 9h00 à Gonfreville l'Orcher Samedi 10 décembre à 10h00 à Rouen Samedi 3 décembre à 10h00 à Val de Reuil Samedi 21 janvier à 10h00 à Le Neubourg





# Juge assistant (niveau 1) Départ/ Starter

Comment devenir juge assistant départ :

- ✓ 3 modules théoriques cités ci-dessus
- ✓ 3 pratiques-compétition sur le terrain (hors animations)
- ✓ 1 évaluation « pratique »

Modules obligatoires :	N°	Nb d'H	Dates
Responsabilité et Ethique	01	3h	Cf. page 5
Se situer sur un stade	180	2h	Cf. page 5
Principes généraux jugement des départs	181	2h	Vendredi 12 octobre de 18h30 à 20h30 à Caen Samedi 3 décembre à 10h00 à Val de Reuil



# Juge assistant (niveau 1) Course

Comment devenir juge assistant course :

- ✓ 3 modules théoriques cités ci-dessus
- ✓ 3 pratiques-compétition sur le terrain (hors animations)
- ✓ 1 évaluation « pratique »

Modules obligatoires :	N°	Nb d'H	Dates
Responsabilité et Ethique	01	3h	Cf. page 5
Se situer sur un stade	180	2h	Cf. page 5
Principes généraux jugement des courses	183	2h	Samedi 12 novembre de 11h00 à 13h00 à Mondeville Samedi 3 décembre à 10h00 à Val de Reuil



# Juge assistant (niveau 1) Marche Athlétique

Comment devenir juge assistant marche athlétique :

- ✓ 3 modules théoriques cités ci-dessus
- ✓ 3 pratiques-compétition sur le terrain (hors animations)
- ✓ 1 évaluation « pratique »

Modules obligatoires :	N°	Nb d'H	Dates
Responsabilité et Ethique	01	3h	Cf. page 5
Se situer sur un stade	180	2h	Cf. page 5
Principes généraux jugement de la marche athlétique	182	2h	Samedi 3 décembre à 10h00 à Val de Reuil



# Juge assistant (niveau 1) Logica / Secrétariat informatique

Comment devenir juge assistant informatique :

- ✓ 3 modules théoriques cités ci-dessus
- ✓ 3 pratiques-compétition sur le terrain (hors animations)
- ✓ 1 évaluation « pratique »

Modules obligatoires :	N°	Nb d'H	Dates
Responsabilité et Ethique	01	3h	Cf. page 5
Se situer sur un stade	180	2h	Cf. page 5
Découverte du secrétariat informatique	246	3h	Samedi 12 novembre de 11h00 à 13h00 à Mondeville Samedi 3 décembre à 10h00 à Val de Reuil



# Juge assistant (niveau 1) Photo d'Arrivée / Finish

Comment devenir juge assistant photo finish :

- ✓ 3 modules théoriques cités ci-dessus
- ✓ 3 pratiques-compétition sur le terrain (hors animations)
- ✓ 1 évaluation « pratique »

Modules obligatoires :	N°	Nb d'H	Dates
Responsabilité et Ethique	01	3h	Cf. page 5
Se situer sur un stade	180	2h	Cf. page 5
Découverte de la photo d'arrivée	194	2h	Vendredi 18 novembre à 19h30 à Val de Reuil Vendredi 25 novembre à 19h30 à Val de Reuil Samedi 3 décembre à 10h00 à Val de Reuil



# Juge



# 2



Comment devenir juge sauts :

- ✓ Prérequis : Responsabilité et Ethique et se situer sur un stade
- ✓ 1 module théorique cité ci-dessus
- ✓ 3 pratiques-compétition sur le terrain (hors animations)
- ✓ 1 évaluation « pratique »

Module obligatoire :	N°	Nb d'H	Date et lieu
Fonction juge sauts	188	3h	Dimanche 4 décembre à 10h00 à Val de Reuil Samedi 7 janvier à 10h00 à Val de Reuil Dimanche 8 janvier à 9h00 à Mondeville



Comment devenir juge lancers :

Prérequis : Responsabilité et Ethique et se situer sur un stade

- ✓ 1 module théorique cité ci-dessus
- ✓ 3 pratiques-compétition sur le terrain (hors animations)
- ✓ 1 évaluation « pratique »

Module obligatoire :	N°	Nb d'H	Date et lieu
Fonction juge lancers	189	3h	Dimanche 4 décembre à 10h00 à Val de Reuil Samedi 7 janvier à 10h00 à Val de Reuil Dimanche 8 janvier à 9h00 à Mondeville



Comment devenir juge départ :

Prérequis : Responsabilité et Ethique et se situer sur un stade

- ✓ 1 module théorique cité ci-dessus
- ✓ 3 pratiques-compétition sur le terrain (hors animations)
- ✓ 1 évaluation « pratique »

Module obligatoire :	N°	Nb d'H	Date et lieu
Fonction juge départ	186	3h	Dimanche 4 décembre à 10h00 à Val de Reuil Samedi 7 janvier à 10h00 à Val de Reuil Dimanche 8 janvier à 9h00 à Mondeville



Comment devenir juge marche athlétique :

Prérequis : Responsabilité et Ethique et se situer sur un stade

- ✓ 1 module théorique cité ci-dessus
- ✓ 3 pratiques-compétition sur le terrain (hors animations)
- ✓ 1 évaluation « pratique »

Module obligatoire :	N°	Nb d'H	Date et lieu
Fonction juge marche athlétique	190	3h	Dimanche 4 décembre à 10h00 à Val de Reuil Samedi 7 janvier à 10h00 à Val de Reuil Dimanche 8 janvier à 9h00 à Mondeville



Comment devenir juge chrono électrique :

Prérequis : Responsabilité et Ethique et se situer sur un stade

- ✓ 1 module théorique cité ci-dessus
- ✓ 3 pratiques-compétition sur le terrain (hors animations)
- ✓ 1 évaluation « pratique »

Module obligatoire :	N°	Nb d'H	Date et lieu
Lecteur de photo d'arrivée	180	3h	Dimanche 4 décembre à 14h00 à Val de Reuil Samedi 7 janvier à 14h00 à Val de Reuil Dimanche 8 janvier à 11h00 à Mondeville



Comment devenir juge course :

Prérequis : Responsabilité et Ethique et se situer sur un stade

- ✓ 1 module théorique cité ci-dessus
- ✓ 3 pratiques-compétition sur le terrain (hors animations)
- ✓ 1 évaluation « pratique »

Module obligatoire :	N°	Nb d'H	Date et lieu
Fonction juge course	187	3h	Dimanche 4 décembre à 10h00 à Val de Reuil Samedi 7 janvier à 10h00 à Val de Reuil Dimanche 8 janvier à 9h00 à Mondeville





# Juge (niveau 2) Marche Nordique en Compétition

Comment devenir juge marche nordique en compétition :

Prérequis : Responsabilité et Ethique et se situer sur un stade

- ✓ 1 module théorique cité ci-dessus
- ✓ 1 pratique-compétition sur le terrain
- ✓ 1 évaluation « pratique » lors des Régionaux de Marche Nordique en Compétition

Module obligatoire :	N°	Nb d'H	Date et lieu	S'inscrire
Fonction juge marche nordique en compétition	267	6h	A définir	



Comment devenir juge cross :

Prérequis : Responsabilité et Ethique et se situer sur un stade

- ✓ 1 module théorique cité ci-dessus
- ✓ 3 pratiques-compétition sur le terrain (hors animations)
- ✓ 1 évaluation « pratique »

Module obligatoire :	N°	Nb d'H	Date et lieu	S'inscrire
Fonction juge cross	214	6h	Dimanche 5 février au Harin du Pin	



Comment devenir juge running (chrono, starter et juge aux arrivées) :

Prérequis : Responsabilité et Ethique

- ✓ 1 module théoriques cité ci-dessus
- ✓ 1 pratique-compétition sur le terrain
- ✓ 1 évaluation « pratique »

Module obligatoire :	N°	Nb d'H	Date et lieu
Fonction juge chrono, starter et juge aux arrivées	211	7h	Samedi 24 septembre de 9h à 15h00 à Val de Reuil



# Juge (niveau 2) Opérateur informatique

Comment devenir opérateur information /logica :

- ✓ 1 module théorique cité ci-dessus
- ✓ 3 pratiques-compétition sur le terrain (hors animations)
- ✓ 1 évaluation « pratique »

Modules obligatoires :	N°	Nb d'H	Dates
Responsabilité et Ethique	01	3h	Cf. page 5
Découverte du secrétariat informatique	246	3h	Samedi 12 novembre de 11h00 à 13h00 à Mondeville Samedi 3 décembre à 10h00 à Val de Reuil
Travailler en réseau local	247	2h	Nous contacter.
Gestion d'une compétition piste individuelle	248	2h	Nous contacter.
Gestion d'une compétition piste par équipe	249	2h	Nous contacter.
Règlement des compétitions piste	250	2h	Nous contacter.

# Chef juge



# 3

Comment devenir chef juge sauts :

- ✓ 2 modules théoriques cités ci-dessus
- ✓ 3 pratiques-compétition dont 1 championnat et 1 meeting au minimum sur le terrain
- ✓ 1 évaluation « écrite » et « pratique »

Modules obligatoires :	N°	Nb d'H	Date et lieu
Posture de chef juge	195	2h	Samedi 17/12 de 9h à 11h à Mondeville Samedi 14/01 de 9h à 11h à Val de Reuil
Vérification des épreuves de sauts	198	2h	Samedi 17/12 de 11h à 13h à Mondeville Samedi 14/01 de 11h à 13h à Val de Reuil





# Chef juge (niveau 3) Lancers

Comment devenir chef juge lancers :

- ✓ 2 modules théoriques cités ci-dessus
- ✓ 3 pratiques-compétition dont 1 championnat et 1 meeting au minimum sur le terrain
- ✓ 1 évaluation « écrite » et « pratique »

Modules obligatoires :	N°	Nb d'H	Date et lieu
Posture de chef juge	195	2h	Samedi 17/12 de 9h à 11h à Mondeville Samedi 14/01 de 9h à 11h à Val de Reuil
Vérification des épreuves de lancers	199	2h	Samedi 17/12 de 11h à 13h à Mondeville Samedi 14/01 de 11h à 13h à Val de Reuil



# Chef juge (niveau 3) Photo finish/ d'arrivée

Comment devenir chef juge photo finish/d'arrivée :

- ✓ 4 modules théoriques cités ci-dessus
- ✓ 3 pratiques-compétition dont 1 championnat et 1 meeting au minimum sur le terrain
- ✓ 1 évaluation « écrite » et « pratique »

Modules obligatoires :	N°	Nb d'H	Date et lieu
Posture de chef juge	195	2h	Samedi 17/12 de 9h à 11h à Mondeville Samedi 14/01 de 9h à 11h à Val de Reuil
Mise en place d'une installation de photo d'arrivée	205	2h	Samedi 17/12 de 11h à 13h à Mondeville Samedi 14/01 de 11h à 13h à Val de Reuil
Administration réseau	260	2h	Nous contacter.
Chronométrie électrique sur une compétition nationale	209		Cf. calendrier national



# Chef juge (niveau 3) Chrono manuel

Comment devenir chef juge chrono manuel :

- ✓ 2 modules théoriques cités ci-dessus
- ✓ 3 pratiques-compétition dont 1 championnat et 1 meeting au minimum sur le terrain
- ✓ 1 évaluation « écrite » et « pratique »

Modules obligatoires :	N°	Nb d'H	Date et lieu
Posture de chef juge	195	2h	Samedi 17/12 de 9h à 11h à Mondeville Samedi 14/01 de 9h à 11h à Val de Reuil
Mesure officielles chronométrage manuel	202	2h	Samedi 17/12 de 11h à 13h à Mondeville Samedi 14/01 de 11h à 13h à Val de Reuil



Comment devenir chef juge course :

- ✓ 2 modules théoriques cités ci-dessus
- ✓ 3 pratiques-compétition dont 1 championnat et 1 meeting au minimum sur le terrain
- ✓ 1 évaluation « écrite » et « pratique »

Modules obligatoires :	N°	Nb d'H	Date et lieu
Posture de chef juge	195	2h	Samedi 17/12 de 9h à 11h à Mondeville Samedi 14/01 de 9h à 11h à Val de Reuil
Vérification des épreuves de course	197	3h	Samedi 17/12 de 11h à 13h à Mondeville Samedi 14/01 de 11h à 13h à Val de Reuil



# Chef juge (niveau 3) Départ/ Starter

Comment devenir chef juge des départs :

- ✓ 2 modules théoriques cités ci-dessus
- ✓ 3 pratiques-compétition dont 1 championnat et 1 meeting au minimum sur le terrain
- ✓ 1 évaluation « écrite » et « pratique »

Modules obligatoires :	N°	Nb d'H	Date et lieu
Posture de chef juge	195	2h	Samedi 17/12 de 9h à 11h à Mondeville Samedi 14/01 de 9h à 11h à Val de Reuil
Coordonner une équipe de départ	203	2h	Samedi 17/12 de 11h à 13h à Mondeville Samedi 14/01 de 11h à 13h à Val de Reuil



# Chef juge (niveau 3) Marche Athlétique

Comment devenir chef juge marche athlétique :

- ✓ 2 modules théoriques cités ci-dessus
- ✓ 3 pratiques-compétition dont 1 championnat et 1 meeting au minimum sur le terrain
- ✓ 1 évaluation « écrite » et « pratique »

Modules obligatoires :	N°	Nb d'H	Date et lieu
Posture de chef juge	195	2h	Samedi 17/12 de 9h à 11h à Mondeville Samedi 14/01 de 9h à 11h à Val de Reuil
Missions spécifiques du chef juge de marche	201	2h	Samedi 17/12 de 11h à 13h à Mondeville Samedi 14/01 de 11h à 13h à Val de Reuil



# Chef juge (niveau 3) Coordinateur du secrétariat informatique

Comment devenir coordinateur du secrétariat informatique :

- ✓ 2 modules théoriques cités ci-dessus
- ✓ 3 pratiques-compétition dont 1 championnat et 1 meeting au minimum sur le terrain
- ✓ 1 évaluation « écrite » et « pratique »

Modules obligatoires :	N°	Nb d'H	Dates
Maitrise de logica piste	254	2h	Nous contacter.
Installer un réseau local	247	4h	Nous contacter.
Maitrise de règlement des compétitions piste	255	16h	Nous contacter.



# Juge arbitre Stade



4+



Comment devenir juge arbitre stade :

- ✓ Prérequis : Niveau chef juge (niveau 3) dans les spécialités courses et concours
- ✓ 2 modules théoriques cités ci-dessus
- ✓ 3 pratiques-compétition dont 1 championnat et 1 meeting au minimum sur le terrain
- ✓ 1 évaluation « écrite » et « pratique »

Modules obligatoires :	N°	Nb d'H	Date et lieu	S'inscrire
Posture de juge arbitre	206		A définir	
Arbitrer et décider	276		A définir	



# Jeunes juges



Comment devenir jeune juge départemental :

- ✓ 3 modules théoriques cités ci-dessus
- ✓ 3 pratiques-compétition sur le terrain
- ✓ 1 évaluation « pratique »

	Dates
Calvados	Mercredi 5 octobre à Caen Mercredi 2 novembre à Caen
Eure	Samedi 5 novembre à 11h00 à Val de Reuil Samedi 3 décembre à 10h00 à Val de Reuil
Manche	
Orne	Samedi 15 octobre à 14h30 à la Ferte Macé
Seine Maritime	



Comment devenir jeune juge régional :

- ✓ Avoir le niveau départemental
- ✓ 3 pratiques-compétition sur le terrain supplémentaires
- ✓ 1 évaluation « pratique » « et écrit »

Inscription : [ICI](#)



Comment devenir jeune juge fédéral :

- ✓ Avoir le niveau régional
- ✓ 1 évaluation « pratique » et « écrite » lors de :
  - la finale nationale des Pointes d'or
  - la finale nationale du Challenge Equip'athlé



# Modalités d'inscription



## **S'inscrire à une formation par étapes :**

- Etape 1 : [Rechercher une formation](#)
- Etape 2 : [M'inscrire en ligne](#)
- Etape 3 : [M'inscrire sur la plateforme formation](#)
- Etape 4 : [Suivre mon inscription / Accès à mon espace personnel](#)

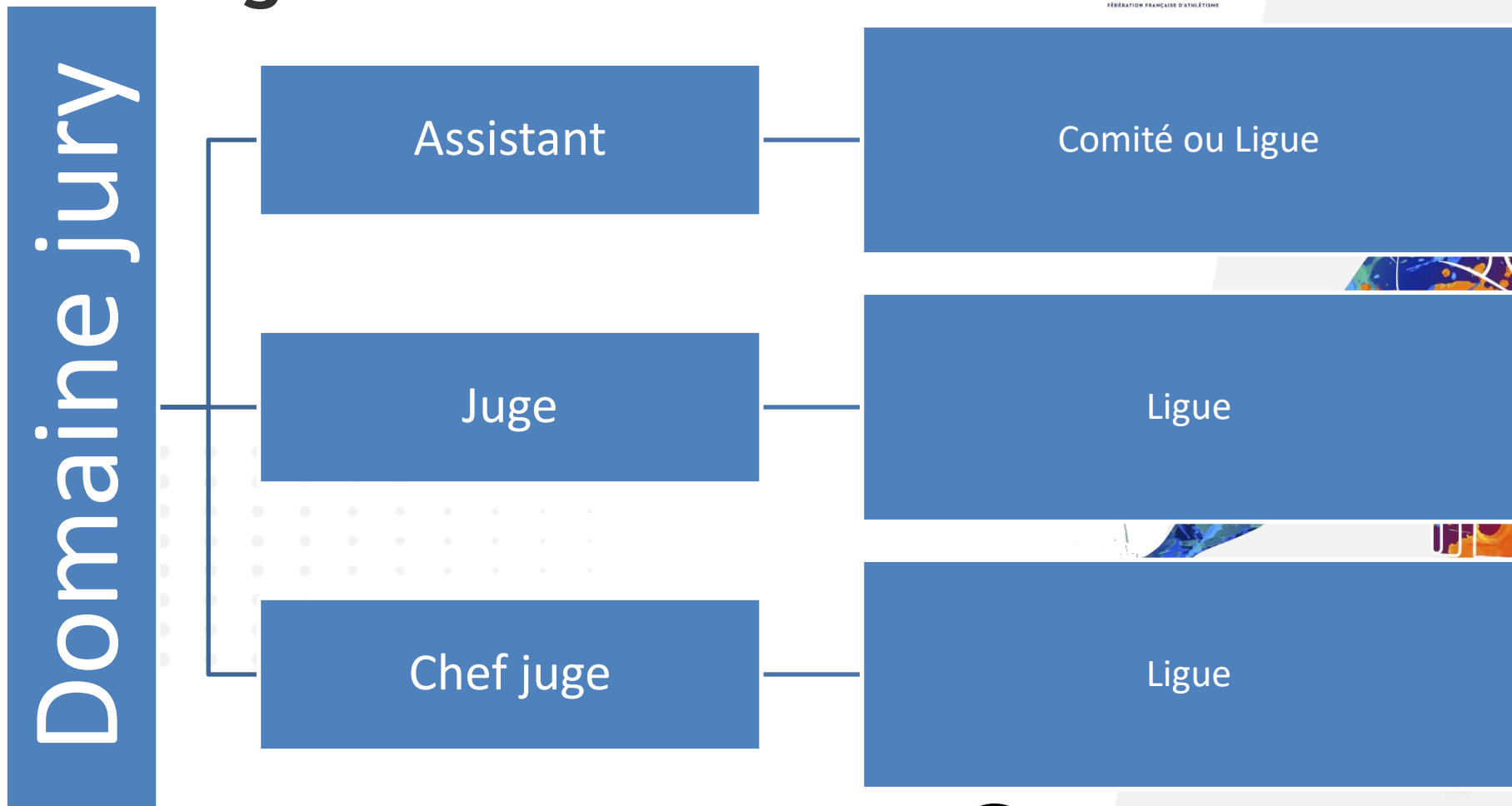


# Examens





### Organisation des évaluations **ATHLÉ**



# Examens ligue A l'issu des formations :

## Assistant (niveau 1)

- Evaluation pratique

Samedi 17 ou Dimanche 18 décembre à Mondeville  
Samedi 14 ou Dimanche 15 janvier à Val de Reuil  
Dimanche 5 mars à Val de Reuil

## Juge (niveau 2)

- Evaluation pratique

Samedi 17 ou dimanche 18 décembre à Mondeville  
Samedi 14 ou Dimanche 15 janvier à Val de Reuil  
Dimanche 12 février à déterminer (lancers longs)  
Dimanche 5 mars à Val de Reuil

## Chef juge (niveau 3)

- Questionnaire écrit
- Evaluation pratique

Samedi 14 ou Dimanche 15 janvier à Val de Reuil  
Samedi 28 ou Dimanche 29 janvier à Val de Reuil  
Dimanche 12 février à déterminer (lancers longs)

Inscription : [ICI](#)



# AUTRES INFORMATIONS

Formation running :

Contactez la commission running

Formation classeur et  
animateur –commentateur :

Nous contacter.



# LIVRET DE FORMATIONS JURY/ SPECIALISTES

## Contacts :

Président Commission Formation  
Florian Desjardins – 06.20.66.67.27.  
desjardins.florian@yahoo.fr

Salariée administrative :  
Valérie Lancestre – 02.35.72.65.74.  
normandie.athle@orange.fr

